



contact@widid.fr

Fiche produit





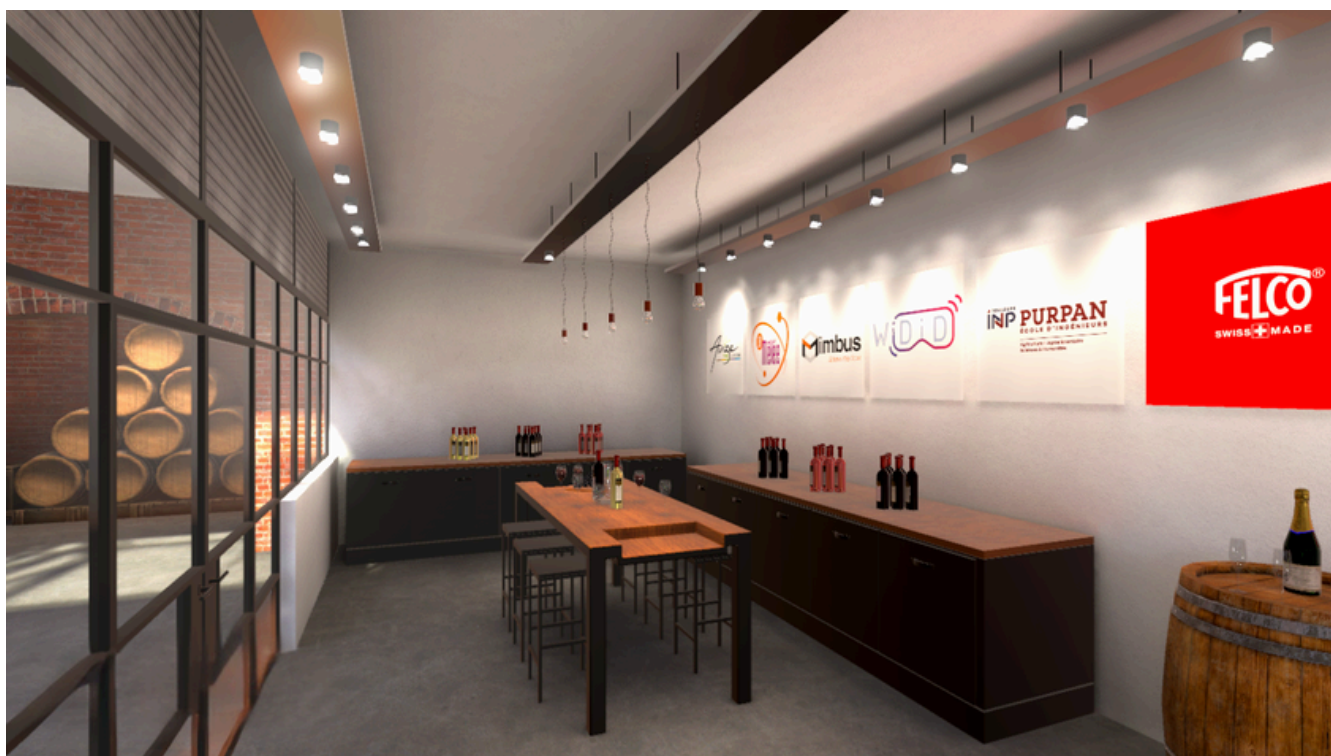
Saviez-vous que la taille de la vigne, ce geste essentiel en viticulture, peut être apprise et perfectionnée grâce à la réalité virtuelle ?

WiDiD-Viticulture, est un dispositif pédagogique complet (plateforme, simulateurs, accompagnement, matériel) qui permet d'apprendre à tailler la vigne en toute saison, grâce à des simulateurs de réalité virtuelle au réalisme sans précédent.

Sa plateforme couplée à des outils d'accompagnement et de suivi pédagogiques permet - seul ou encadré - de se former, se préparer et s'entraîner à son rythme, en s'affranchissant des limites et des risques (saison, erreur de taille, etc).

Plus on s'entraîne avec **WiDiD-Viticulture**, meilleurs sont le geste réel, le rendement et la qualité du vin.

Séduisez vos candidats et confirmez le niveau de vos apprenants à l'aide d'un outil interactif utile et innovant dédié à la viticulture.



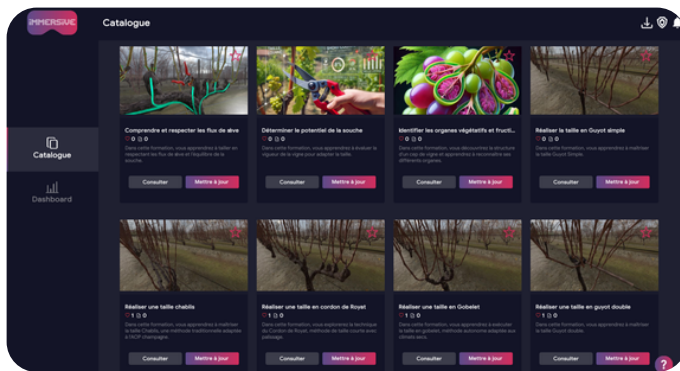
La solution en un clin d'oeil...

WiDiD-Viticulture : L'entraînement en ligne pour acquérir la précision et les automatismes du geste de la taille sans être contraint par la saison ou la météo !

Pour les apprenants : pratiquer les différentes techniques, toute l'année, selon son niveau et en tous lieux...

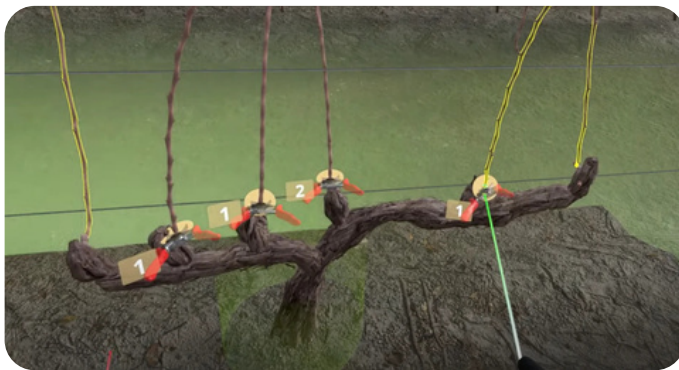
Pour les formateurs : créer des parcours sur-mesure adaptés aux besoins des apprenants.

Pour tous : suivre la progression et l'évolution des compétences grâce à des tableaux de bord détaillés.



La plateforme de contenus (i-LMS): WiDiD-Immersive

Centralisation des contenus immersifs, gestion des apprenants et suivi des données pédagogiques.



10 contenus de réalité virtuelle dédiés à la viticulture

Un entraînement illimité aux techniques de taille et à la prise de décision. Détails complets en [page 7](#)

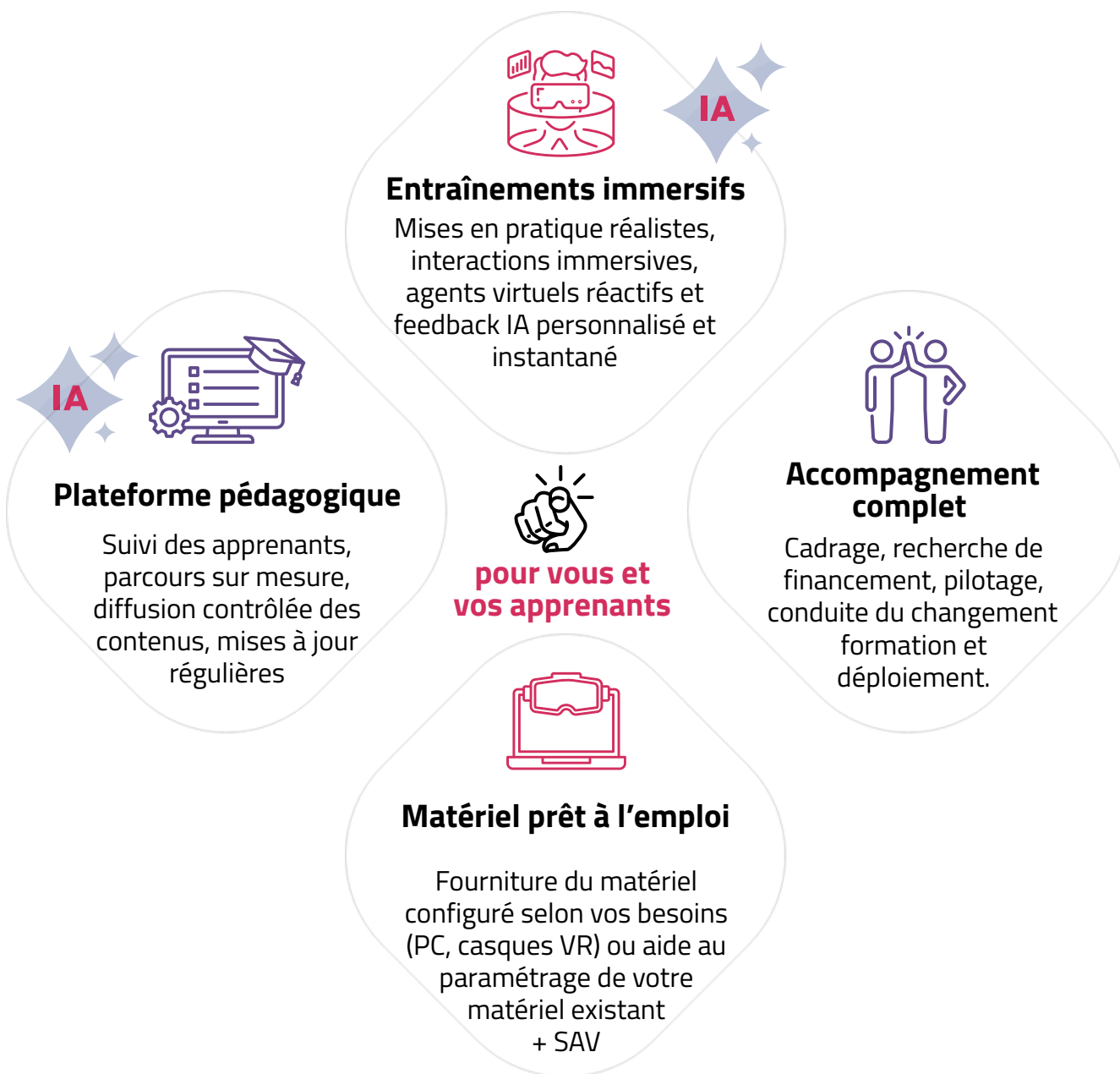


Suivi des indicateurs pédagogiques

Analyse des performances par apprenant, par groupe et par établissement. Données mobilisables pour le suivi individualisé et l'évaluation formative.

Une solution intégrée pour sécuriser votre déploiement

L'offre **WiDiD Immersive** est une solution unique, conçue pour s'adapter à vos besoins. Elle ne se limite pas à la simple plateforme, mais inclut un accompagnement personnalisé et complet pour garantir le succès de votre projet.



WiDiD est un organisme de formation **certifié Qualiopi**.

Notre offre de formation en viticulture est structurée, individualisée, et **éligible à une prise en charge OCAPIAT**.

👉 Jusqu'à **100 % de prise en charge** possible selon votre situation.



A qui s'adresse WiDiD Viticulture ?

WiDiD-Viticulture, issu du projet revivRe, s'adresse :

Aux organismes de formation, pour enseigner les gestes professionnels de manière engageante et réaliste.

Ce qui rend WiDiD-Viticulture unique, c'est son immersion hyperréaliste et sa flexibilité. Vous plongez dans les vignes, choisissez votre mode de conduite, et apprenez à votre rythme, sans attendre la saison de taille.

Ils en parlent...



Retrouvez d'autres témoignages sur la [chaîne Youtube](#) du projet revivRe. **WiDiD-Viticulture** apporte ainsi **une réponse pragmatique aux défis de la formation viticole, tout en respectant les savoir-faire traditionnels**. Une opportunité de valoriser les métiers de la vigne et de préparer les générations futures !

Un outil immersif au service des formateurs en viticulture

Avec **WiDiD-Viticulture**, le consortium reviVRe a développé une nouvelle approche pédagogique pour l'enseignement de la taille de la vigne.

Grâce à un dispositif de formation en réalité virtuelle, les formateurs disposent désormais d'un outil innovant, à la fois immersif et interactif, pour transmettre aux élèves les connaissances ainsi que les gestes techniques essentiels du métier.

L'environnement 3D recrée avec un réalisme saisissant les textures, les couleurs et les formes des bois de vigne, permettant aux apprenants de s'entraîner dans des conditions proches du terrain. Chaque détail visuel a été pensé pour faciliter la compréhension des points de coupe et renforcer l'acquisition des bons réflexes.

Les objectifs pédagogiques :

- Apprendre à identifier les bons points de coupe selon les principes de la taille douce.
- Travailler la précision du geste et la posture corporelle.
- Favoriser l'autonomie de l'apprenant tout en assurant un suivi personnalisé par le formateur.

Deux modalités d'utilisation adaptées aux besoins pédagogiques :

- Mode assisté : en salle de cours, accompagné par un formateur qui guide l'apprenant et enrichit l'expérience par ses explications.
- Mode autonome : pour s'exercer librement en dehors des cours, renforcer ses acquis et progresser à son rythme.

Dans les deux cas, l'apprenant bénéficie de **retours précis et personnalisés** :

- **En temps réel, pendant la session en réalité virtuelle** : corrections des gestes, explications techniques, et visualisation des impacts à long terme de la taille sur la vigne.
- **Sur la plateforme WiDiD-Immersive** : un espace de suivi où les données individuelles sont regroupées, permettant d'évaluer les progrès et la montée en compétences dans le temps.

Cet outil s'appuie sur le savoir-faire de **centres de formation reconnus en France et en Suisse**, et a bénéficié de la contribution de nombreux **experts en viticulture**, ainsi que du soutien de **professionnels convaincus de son utilité** (viticulteurs, vignobles, organisations professionnelles).

Pour les enseignants, ce dispositif constitue un levier précieux : il enrichit les contenus de formation, diversifie les approches d'enseignement et engage davantage les apprenants dans une dynamique active et autonome.



Quels contenus pour **WiDiD-Viticulture**?

1. Les fondamentaux de la vigne



Identification des organes végétatifs et fructifères

Cette formation permet d'identifier les organes végétatifs (les sarments, les vrilles...) et fructifères (les grappes de raisin) de la vigne. Elle offre une expérience interactive et immersive pour mieux comprendre la physiologie de cette plante viticole.

6 activités + 1 évaluation sont proposées.

Durée : de 10min à 30 min.



Déterminer le potentiel d'une souche

Dans cette formation, vous serez formé aux principes généraux de la taille. Vous serez en mesure d'évaluer le niveau de vigueur et de déterminer la charge pour la taille longue et courte.

4 activités + 1 évaluation sont proposées.

Durée : de 10 min à 45 min.



Tailler dans le respect du flux de sèves

Cette formation vous plonge dans l'observation fine de la physiologie de la vigne. Vous apprendrez à repérer les flux de sève, à comprendre leur impact sur la vigueur et la cicatrisation, et à adapter vos gestes de taille en conséquence.

6 activités + 1 évaluation sont proposées.

Durée : de 10min à 60 min.

2. Les 5 modules d'entraînement



Réaliser la taille en Guyot simple

Cette formation offre une immersion complète dans l'art de la taille Guyot simple. Apprenez les techniques précises, les règles essentielles et les gestes adéquats pour une gestion optimale de la vigne.

7 activités + 1 évaluation sont proposées.

Durée: de 10min à 40 min.



Réaliser la taille en Guyot double

Cette formation vous permet de maîtriser une des techniques les plus utilisées en viticulture. Apprenez à équilibrer la vigne, positionner avec précision votre sécateur, et optimiser la vigueur de chaque cep.

7 activités + 1 évaluation sont proposées.

Durée: de 10min à 30 min.



Réaliser la taille en Cordon de Royat

Dans cette formation, vous explorerez la technique du Cordon de Royat, méthode de taille courte avec palissage.

6 activités + 1 évaluation sont proposées.

Durée: de 10min à 30 min.



Réaliser la taille en Gobelet

Dans cette formation, vous apprendrez à exécuter la taille en gobelet, méthode autonome adaptée aux climats secs.

6 activités + 1 évaluation sont proposées.

Durée: de 10min à 30 min.



Réaliser la taille en Chablis

Dans cette formation, vous explorerez la technique du Cordon de Royat, méthode de taille courte avec palissage.

6 activités + 1 évaluation sont proposées.

Durée: de 10min à 30 min.

3. Les 2 modules pour se défier



S'exercer librement : testez, observez, progressez

Cette formation, vous offre une liberté totale de choix pour tailler un cep selon vos préférences. Choisissez votre mode de conduite, taillez librement, et observez en temps réel les effets de vos décisions sur votre cep de vigne.

5 activités sont proposées.

Durée : de 3min à l'infini



S'illustrer face à un défi de taille

Dans cette formation, vous êtes dans les conditions d'un concours de taille viticole. Vous commencez par choisir votre mode de conduite (Guyot, Gobelet, Cordon...), le nombre de ceps, et un temps limite vous est attribué.

5 activités sont proposées.

Durée: de 5min à 60 min.

4. Option de création



Il est également possible de créer d'autres modes de conduite adaptés à vos besoins s'ils n'existent pas encore !

Pourquoi j'apprends (et je forme) mieux avec WiDiD Viticulture ?

1. Immersion au + près du réel :

- je suis au **milieu des vignes**, en 3D
- je vois le **résultat de ma taille au moment des vendanges**
- je dois faire des choix et prendre les bonnes décisions, je suis **100% dans le temps présent**

2. Meilleure **mémorisation** pour une montée en compétences **efficente** :

- je suis plongé dans une **expérience globale. Corps et esprit sont mobilisés et actifs.**
- je suis **100% concentré dans mon expérience d'apprentissage** (0 notifications, pas de téléphone !)

3. Entraînement en continu **sans risque ni conséquences** :

- j'ai le **droit de faire des erreurs**
- c'est **MON rythme d'apprentissage** : je répète la tâche autant de fois que nécessaire pour MOI
- je **prends confiance en moi** en faisant les gestes dans un environnement sécurisé.
- 3 niveaux de montée en compétences (connaissances, savoir-faire et savoir-être).

4. **Mesure** des compétences **précise et immédiate** :

- J'ai une **aide adaptée, continue et un feedback immédiat** à chacun de mes entraînements.
- C'est **MA marge de progression** qui est mesurée et affichée
- **Mon formateur accède à mes données** (et à celle de mon groupe) pour un suivi individualisé et encore plus efficace.

En quoi WiDiD Viticulture change la donne ?

1. Une **professionnalisation + rapide** des apprenants par la mise en pratique

- La **technologie unique** utilisée : **génération aléatoire et infinie de ceps** permet de s'exercer avec un nouveau modèle de cep à chaque fois. **Je ne taille pas 2 fois le même cep** (comme en vrai !)
- Les **scénarios et les environnements** pédagogiques **s'adaptent en temps réel.**
- Ce ne sont pas des "photos" de ceps réels (photogrammétrie) mais **des ceps générés à la volée pour + de diversité.**

2. La **garantie** d'une solution **conçue par des pros pour des pros**

- Le meilleur de la pédagogie & de la connaissance du secteur viticole : **école d'ingénieurs de Purpan, Avize viticampus et experts viticoles**, conjuguée à la **maîtrise de la data science** pour la formation de WiDiD,
- Mise en oeuvre par les **développeurs VR de WiDiD et Mimbus** et approuvée par le **leader des outils des viticulteurs : Felco !**

Modalités de mise en œuvre dans votre établissement :

1. **Accompagnement de l'équipe projet** (enseignants, référents techniques) dans sa montée en compétences sur l'outil et sur les usages pédagogiques possibles en viticulture.
2. **Validation du matériel disponible** (ordinateurs, casques VR, câblage...) et **recommandations personnalisées** ; possibilité de **devis clé en main** pour achat ou location de matériel compatible.
3. **Personnalisation de la plateforme WiDiD Immersive** aux couleurs de votre établissement (logo, nom de l'établissement, visuels d'accueil).
4. **Création des comptes utilisateurs** pour les élèves, les enseignants et les administrateurs.
5. **Installation de la solution et configuration des équipements.**
6. **Formation express des enseignants référents** pour un usage autonome et fluide.
7. **SAV réactif** et maintenance évolutive tout au long de la collaboration.

Notre proposition :

OFFRE Pack illimité enseignement :

- Accès à tous les contenus WiDiD Immersive pendant un an pour 50 utilisateurs.
- Plateforme aux **couleurs de l'école** (logo).
- Accès aux statistiques personnelles pour chaque étudiant.
- Accès aux statistiques-étudiants par les professeurs.
- **Accès illimité à TOUS LES CONTENUS** de la **plateforme WiDiD**.
- SAV et maintenance évolutive de la plateforme.

Besoin d'un renseignement, d'une démonstration, n'hésitez pas à nous contacter !

- Par mail : contact@widid.fr
- Directement sur notre [agenda en ligne](#) pour une visioconférence.

