



Indicateurs de performance des formations

Date de dernière modification	20 avr. 2023
Version	2
auteur	Anne-Sophie Gimenez

Formations 2021-2022

Nombre d'apprenants	28
Taux de satisfaction	85% *
Nombre d'abandons	0

*Pourcentage obtenu par la formule suivante: $(\text{nb de très satisfaits} + \text{nb de satisfaits}) / \text{total de répondants} \times 100$ et issu des questionnaires de satisfaction remis en fin de séance

Présentation de WiDiD Immersive : pédagogie, data science et VR

Cliquez ici [Bande démo 2023 - WiDiD](#)

Pertinence pédagogique

Chez WiDiD, nous mobilisons la mise en situation en VR qui permet de s'approcher au + près de la situation réelle par:

- l'immersion visuelle et auditive,
- les interactions avec l'environnement
- et l'occurrence aléatoire des événements.

Pour cela, nous accompagnons aussi le formateur pour qu'il:

- accompagne l'apprenant dans sa découverte de la VR (vidéo de briefing)
- accède aux datas d'apprentissage individuelles de chaque apprenant :
 - quel chemin a-t-il emprunté?
 - dans quel ordre a-t-il réalisé les étapes d'une mission ? en combien de temps ?
 - Ou a-t-il regardé et combien de temps ?
 - A-t-il bien identifié les risques ?
 - Comment a-t-il réagi à tel ou tel aléa ?

Efficacité pour les apprenants

Nos expériences auprès de publics peu à l'aise avec le français et en rupture de ban avec le système éducatif nous conduisent à concevoir des expériences faciles à prendre en main, ou l'apprenant est guidé jusqu'à se sentir suffisamment à l'aise pour se concentrer uniquement sur les tâches à réaliser.

Pédagogie et immersion en VR

Nous utilisons des simulateurs de réalité virtuelle pour immerger les participants dans des environnements dans lesquels ils ressentent des émotions et interagissent, cela facilite l'apprentissage et dope l'ancrage mémoriel. Nous venons avec les casques de VR et les simulateurs adaptés aux besoins.

Prenons la prise de parole en public. Réfléchissez à quel point vous êtes meilleur dans ce domaine aujourd'hui qu'au début, et comment vous avez progressé au fil des années. Vous vous rendrez compte que vous êtes devenu meilleur grâce à des essais et erreurs répétés : essayer de nouvelles choses, rencontrer le succès ou l'échec et adapter votre comportement. C'est ce qu'on appelle l'apprentissage par l'expérience. Cela prend des années et vous risquez d'y laisser des plumes. Et peut-être un peu de votre amour-propre



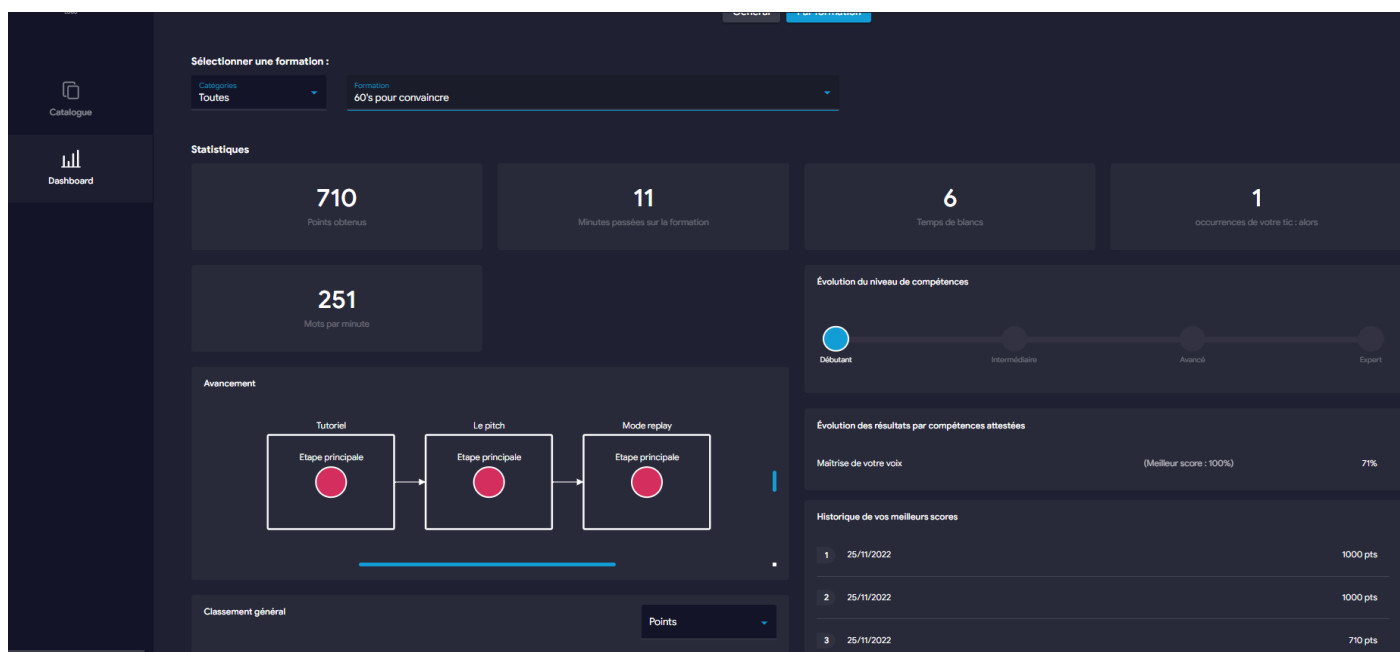


WiDiD existe pour permettre à chacun de développer ses compétences par la pratique, de façon beaucoup plus rapide, moins chère et plus sûre. Pour ce faire, nous avons créé une nouvelle façon d'apprendre, basée sur la réalité virtuelle et sur l'intelligence artificielle. C'est un peu comme des simulateurs de vol pour les soft skills et les compétences générales. Dans WiDiD Immersive, vous êtes immergé dans des simulations réalistes du travail ou du quotidien avec une mission. Vous observez, prenez des décisions et vous vous exprimez avec vos propres mots.

suivi de progression de l'apprenant et data science

Cliquez ici [▶ Découvrez WiDiD Immersive, plateforme d'entraînement et de formation en réalité virtuelle](#)

Puis vous visualisez vos données d'apprentissage, un peu comme avec une montre connectée pour le footing. Enfin, vous vous retrouvez "en face", dans la peau de vos interlocuteurs. Cet effet miroir est très puissant. Vous vous connaissez mieux grâce aux données comportementales alimentées par l'IA et grâce à ce travail d'autoréflexion.



Exemples dans d'autres centres de formation



exemple de VR Lab mis en place à TBS Education



VRLab Ecole d'Ingénieurs de Purpan



Projet VRéloTaf EPIDE